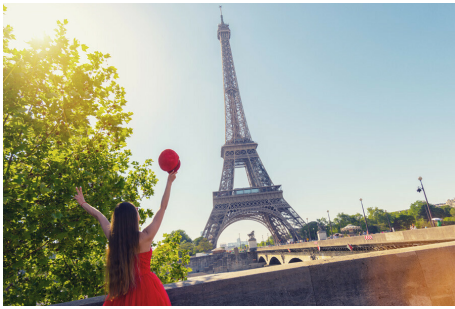


# Paris - 2 Tage

## Die Traumstadt an der Seine



### 1. Tag: Anreise – Stadtrundfahrt

Fahrt ab Saarbrücken (7.00 Uhr) nach Paris. Ankunft am frühen Nachmittag. Bei der anschließenden Stadtrundfahrt zeigen wir Ihnen die bekanntesten Sehenswürdigkeiten der Seinemetropole. Der Zimmerbezug in Ihrem Hotel erfolgt am späten Nachmittag. Anschließend steht Ihnen der Abend zur freien Verfügung.

### 2 Tag: Montmartre – Rückreise

Nach dem Frühstück fahren wir Sie in die Nähe des berühmten Montmartre. Besuchen Sie das bekannte Künstlerviertel mit der Basilika Sacré Coeur oder erkunden Sie weitere Sehenswürdigkeiten der Stadt. Am frühen Nachmittag Rückfahrt wie Hinfahrt, Rückkunft in Saarbrücken zwischen ca. 20.00 Uhr und 21.00 Uhr.

### Hotel Mercure La Défense Grande Arche \*\*\*\*

Mit sunshine bus wohnen Sie exklusiv im sehr guten **Mercure Hotel La Défense Grande Arche** in Paris - Nanterre mit einer hochwertigen \*\*\*\*-Ausstattung und einem reichhaltigen Sekstfrühstücksbuffet. Das Hotel verfügt über eine großzügige und moderne Empfangshalle mit Hotelbar, Restaurant und Lift. Die komfortablen Zimmer sind mit Bad oder Du/WC und TV ausgestattet. Durch die günstige Lage und die sehr gute RER/Metro-Anbindung erreichen Sie die City mit den touristischen Highlights in wenigen Minuten. Landeskategorie \*\*\*\*

## Leistungen:

- Busreise im Fernreisebus
  - 1 x ÜF im Mercure-Hotel inkl. Frühstücksbuffet
  - City-Tax der Stadt Paris
  - Stadtrundfahrt mit dem Bus
- Kinderermäßigung 2-12 Jahre: 25% (bei 2 Vollzahler)Hinweise: Eintrittsgelder sind nicht im Reisepreis enthalten.  
Für diese Reise gilt eine Mindestteilnehmerzahl von 20 Personen.  
Bei Nichterreichen dieser Zahl behalten wir uns das Recht vor, die Reise bis 14 Tage vor Reiseantritt zu stornieren. Alle Leistungen erfolgen ausschließlich in deutscher Sprache.  
Unsere Reisen sind nur für Personen geeignet, die selbständig oder mit Hilfe einer mitreisenden Begleitperson den Bus besteigen und auch kleinere Spaziergänge ohne Probleme bewältigen können. Einreisebestimmungen: Sie benötigen als deutscher Staatsbürger einen gültigen Personalausweis oder Reisepass, der unbedingt mitzuführen ist! Für alle anderen Staatsangehörigen gelten ggf. andere Regelungen, die Sie bei Bedarf bei uns erfragen können.

## Preis:

04.05.2024 - 05.05.2024 - Hotel Mercure La Défense Grande Arche \*\*\*\*

Doppelzimmer Bad o.DU/WC - Übernachtung mit Frühstück	169 €
Doppelzimmer mit Zustellbett - Übernachtung mit Frühstück	169 €
Einzelzimmer Bad o.DU/WC - Übernachtung mit Frühstück	229 €